

## AM 14. JULI 2017 ERÖFFNET BANDAI NAMCO ENTERTAINMENT INC. JAPANS GRÖSSTE VR ENTERTAINMENT ANLAGE DIE „VR ZONE SHINJUKU“ IN TOKIO.

BANDAI NAMCO Entertainment Inc. (Hauptgeschäftssitz: Minato-ku in Tokyo, Präsident und Vorstandsvorsitzender: Satoshi Oshita) wird am Freitag, den 14. Juli 2017 Japans größte VR Entertainment Anlage, die „**VR ZONE SHINJUKU**“, in Shinjuku einweihen. Reservierungen werden ab Freitag, den 16. Juni 12:00 Japanischer Standardzeit (JST) – 5:00 Mitteleuropäischer Zeit (MEC) – entgegengenommen. Die **VR ZONE SHINJUKU** baut auf dem Erfolg ihres Vorgängers auf, der „VR ZONE Project i Can“. Sie wird über 15 verschiedene Aktivitäten anbieten, darunter auch neue wie z. B.

- Dragon Ball VR „Master the Kamehameha“
- Evangelion VR „The Throne of Souls“
- Ghost in the Shell Arise: Stealth Hounds
- MARIO KART ARCADE GP VR

※Overseas installation of the VR activities above are currently undetermined.

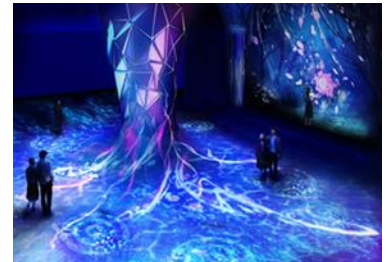
Des Weiteren wird die **VR ZONE SHINJUKU** auch eine Anzahl vieler neuer VR Aktivitäten bieten, die Gästen unter anderem erlauben eine Fantasiewelt auf einem geflügelten Fahrrad zu erkunden, eine mit Horror erfüllte Flucht vor Dinosauriern zu erleben, und vieles mehr. Jede Aktivität wurde so entworfen, dass die Gäste ganz in die VR Erfahrung eintauchen werden. Gäste können sich auch an einer Reihe von nicht VR Aktivitäten erfreuen, wie z. B. einen expandierenden Riesenballon in einer geschlossenen Zelle zu überleben, Andenken zu kaufen, sowie Essen und Aktivitäten in einem virtuell simulierten Essbereich eines Ferienortes zu genießen. All diese Möglichkeiten sorgen für ein abwechslungsreiches Entertainmentangebot. Zusätzlich kollaboriert BANDAI NAMCO Entertainment Inc. mit der beliebten Digital Art Gruppe NAKED, um, innerhalb und außerhalb der Anlage, Mapping-Projektion zu installieren. Die externen Projektionen werden PAC-MAN und andere Bilder zeigen, während im Inneren ein „Centre Tree“ posieren wird, welcher – als Schnittstelle der Anlage – den Gästen erlauben wird durch Berührung direkt mit dem Gebäude zu interagieren.



Die Anlage von außen



Das VR ZONE SHINJUKU Logo



Das Anlageninnere

Yoshiyasu Horiuchi, Geschäftsführer der Abteilung für Unterhaltung von BANDAI NAMCO Entertainment Inc., teilt mit, dass das Unternehmen plant seine VR Aktivitäten weltweit an über 20 Standorten einzuführen, dies soll der breiteren Masse die Vorzüge und Unterhaltung von VR Entertainment zugänglich machen. Laut Yoshiyasu Horiuchi wird die „**VR ZONE SHINJUKU**“ das Aushängeschild für Unterhaltung der nächsten Generation werden. Ein Ort an dem BANDAI NAMCO Entertainment Inc. neue Herausforderungen annimmt, sowie seinen Gästen aus aller Welt Spannung bieten und Staunen auslösen wird.“

※Not all VR activities are currently planned to be installed overseas.

Ausrüstungssupport: HTC, MSI

### ■For more details check the following:

Official Web Site : <http://vrzone-pic.com/en/>

Official Twitter account : [https://twitter.com/project\\_ican](https://twitter.com/project_ican)

Official Facebook account : <https://www.facebook.com/VRZONShinjuku/>

※All information contained in this press release is the latest information available at the time of release. Information may change without prior notice.

※Please use a © drawn in a circle for the copyright notification “(C)”.