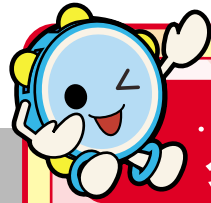


# 新着

## ケータイで遊ぼう

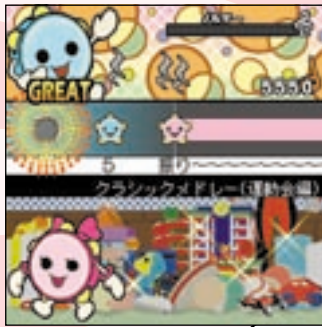


### リズムアクションゲーム

## タンバリンの達人

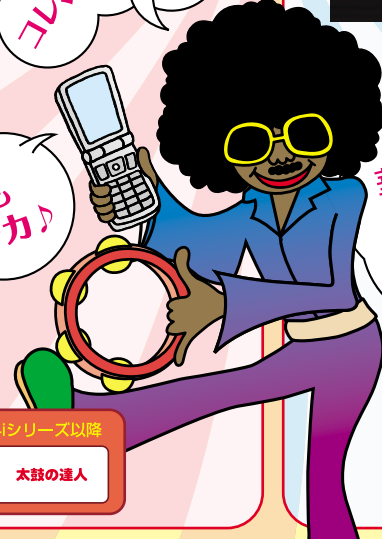
今冬  
配信予定!!  
月額315円  
(税込)

流れてくるアイコンに合わせて、ケータイをフリフリ振って遊ぼう!とびっきりかわいいオリジナルキャラクターの「タンたん」「バリンちゃん」も一緒に応援してくれるぞ!



コレ、楽しいっ★

いつでもどこでもシャカシャカ!



華麗にターンをキメろ! スキーもダンスもターンが決め手さっ!

iモード 対応機種: 9041シリーズ以降  
メニュー/検索 ゲーム アクション 太鼓の達人

## ケータイを振って遊べる新感覚 直感ゲーム対応アプリ

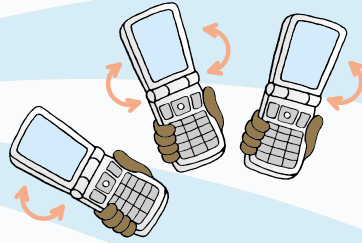
### 2タイトルご紹介!

### スキーレースゲーム

## アルペンレーサーEX

今冬  
配信予定!!  
月額315円  
(税込)

世界最速を決めるスキーレース大会「アルペンレーサーEX」で頂点を極める!ケータイを左右に傾けてクールに滑走するこの感触、やみつきになること間違いなし!



iモード 対応機種: 9041シリーズ以降  
メニュー/検索 ゲーム ゲームバック ナムコ・ゲームス

## リッジレーサーズモバイル

今冬  
配信予定!!  
月額315円  
(税込)

このハイクオリティさはケータイゲームの常識を超えた!

いわずと知れた大ヒットシリーズ「リッジレーサー」のPSP版がケータイに登場!あの臨場感・スピード感を味わえるのだから、ファンにとってはたまらない。もちろん、操作はいたってシンプルだから、初めての人でも楽しめる。今こそキミよ、風になれ!



iモード 対応機種: 9051シリーズ (P9051プリインストール)  
メニュー/検索 ゲーム ゲームバック ナムコ・ゲームス



## スローライフ・コミュニケーションゲーム

## うらないの島

今冬  
配信予定!!  
月額315円  
(税込)

iモード 対応機種: P903i/P904i/905iシリーズ  
アクセス方法...未定

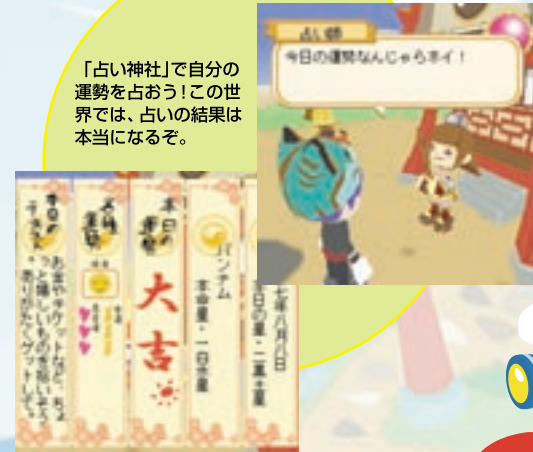
© 2007 NBGI

## レッツ!スローライフ!「占い」が本当になる不思議な世界へようこそ!

「うらないの島」は、現実と同じ時間が流れる仮想空間。自分のアバター(分身)を使って、気軽にコミュニケーションを楽しめるよ。家や服装をとことんカスタマイズするもよし、友達を増やすもよし。遊び方は∞(無限大)なのだ!

### 今日の運勢をチェックしたり...

「占い神社」で自分の運勢を占おう!この世界では、占いの結果は本当になるぞ。

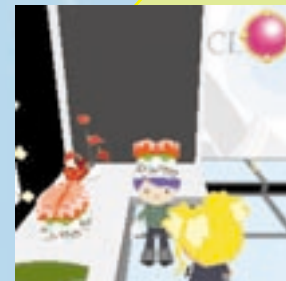


### 釣りを楽しんだり...

運気の高い日に釣りをすると、レアな魚が釣れることも!釣上げた時の手ごたえも味わえるんだ。



### お店で買い物したり...



稼いだお金で服や家具などの好きなアイテムを買い揃えよう。

### 今日はどのキャラと一緒に過ごしてくれるかな?

一白水星から九紫火星まで、九星に対応したキャラクターたち。その日に応じたキャラが、アプリ起動時にお出迎えしてくれるよ!



## 風のクロノア

### アクションゲーム

## 風のクロノア

来春  
配信予定!!  
月額315円  
(税込)

iモード 対応機種: 未定  
メニュー/検索 ゲーム ゲームバック ナムコ・ゲームス

壮大な世界観で繰り広げられる感動の物語がいまここに!

かつてプレイステーションで発売されて以来、絶大な支持を集めてきた「風のクロノア」シリーズ。その第1作目がケータイで楽しめるようになったから見逃さない!クロノアを操作し、仕掛けを解きながらステージを進めていこう。様々な困難の先にある感動の結末は必見!



\* 利用可能なコンテンツは機種により異なります。サイトにて対応機種一覧をご確認ください。  
\* 画面は開発中のものです。実際のゲーム画面およびサービスとはデザインが異なる場合があります。  
\* ご利用の際には、情報料の他にアクセス量に応じたパケット通信料が必要となります。  
\* 「iモード」「FOMA」「アプリ」は株式会社NTTドコモの登録商標です。  
\* 「PSP」は株式会社ソニー・コンピュータエンタテインメントの登録商標です。  
\* 掲載内容は変更になる場合があります。

\* 利用可能なコンテンツは機種により異なります。サイトにて対応機種一覧をご確認ください。  
\* 画面は開発中のものです。実際のゲーム画面およびサービスとはデザインが異なる場合があります。  
\* ご利用の際には、情報料の他にアクセス量に応じたパケット通信料が必要となります。  
\* 「iモード」「FOMA」「アプリ」は株式会社NTTドコモの登録商標です。  
\* 掲載内容は変更になる場合があります。